

BUSEL Makina San. Tic. Ltd. Şti.

ADRES/ADDRESS

KOBİ Organize Sanayi Bölgesi 103.Cadde no:20 ESKİŞEHİR / TÜRKİYE

Tel : +90 (222) 236 91 40 (Pbx) Faks : +90 (222) 236 91 41

info@buselmakina.com.tr



www.buselmakina.com.tr

Faaliyet Alanları

- Jet Motor Parçası i ve Fikstüre Üretimi
- Özel Kesici Takım Tasarımı, imalatı ve Ürün Geliştirme
- Kesici Takım ve Indexable Kesici Uç Bileme

1.Parça İmalatı

- Yapısal Uçak Motor parçaları imalatı, (TEI /KALE P&W)
- Yedek parça ve fikstür tasarım & imalatı, (TEI,KALE P&W)

Proses ve Kabiliyetlerimiz;

- Tornalama operasyonu
- Frezeleme operasyonu
- Çapak alma operasyonu
- Kalite kontrol ölçümleri,
- CAD/ CAM –Bilgisayar Destekli Tasarım ve Üretim

İşlenebilen Malzemeler;

- Super alaşımlar (INCONEL 718,RN88,
- Titanyum Alaşımları
- Düşük carbonlu ve Yüksek karbonlu çelikler
- Paslanmaz çelikler
- Alüminyum Alaşımları

2. Özel Kesici Takım Tasarımı, İmalatı ve Ürün Geliştirme

Her türlü imalat tezgahlarında kullanılan özel veya standart kesici takımların tasarım, imalatı ve isteğe bağlı kaplama yaptırılması.

Üretimi yapılabilen;

- Standart ve özel karbür frezeler
- Karbür matkaplar (30x D) ve kademeli matkaplar
- Karbür Raybalar
- Kompleks forma sahip özel kesici takımların dizaynı ve imalatı.

Activity Areas

- Aircraft Engine Parts and Fixture Manufacturing
- Special Cutting Tool Design, Manufacturing and Product Development
- ReGrinding of Cutting Tools and Indexable Inserts

1. Part Manufacturing

- Structural aircraft engine parts for aviation (TEI/KALE P&W)
- Spare part and fixture design&manufacturing, (TEI/KALE P&W)

Processes and capabilities;

- Turning operations,
- Milling operations,
- Deburr operations,
- Inspection operations,
- CAD/ CAM - Computer Aided Design and Computer Aided Manufacturing

Materials;

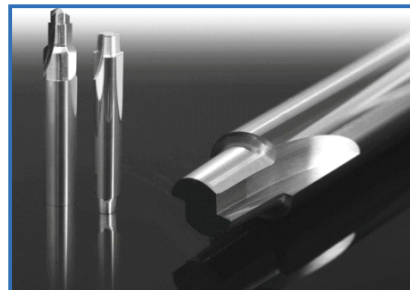
- Heat resistance super alloys (INCONEL 718,RN88)
- Titanium Alloys
- Low carbon Mild Steels and High Carbon Steels
- Stainless Steel
- Aluminium Alloys

2. Special Cutting Tool Design, Manufacturing and Product Development

Design and manufacturing of any types of special or standart cutting tools that is used for machining and also coating on request.

Production of;

- Standard and special carbide end mills
- Carbide drills (30x D) and step drills
- Carbide Reamers
- Design and production of special cutting tools with complex form.



3. Kesici Takım ve Indexable Insert Bileme

Bilemesi yapılabilen;

- Seramik Kesici Uçlar
- Karbür Kesici Uçlar
- Kilavuzlar
- CBN (Cubic Boron Nitride)
- PCD (Poly-crystalline Diamond)
- Gundrills (uzun delik delme matkapları)
- Raybalar
- Matkaplar ve kademeli matkaplar

Teknolojik İmalat Kabiliyetleri (Parça İmalatı)

- CNC dik tornalar (max 1200mm çevirme çapı)
- 3 Eksenli CNC Dik işleme merkezi,
- Manuel kalıpcı frezeleri,
- Manuel Matkap,
- Optik Projektör,
- Çeşitli Kalite kontrol ekipmanı,
- Çapak alma araç ve gereçleri

Teknolojik İmalat Kabiliyetleri (Kesici Takım İmalatı ve Bilemesi)

- Zoller Genius 3 yüksek hassasiyetli ölçüm tezgahı
- 5 Eksen yüksek hassasiyetli Takım imalat ve bileme tezgahları
- 2 eksen yarı manuel (NC) Bileme Tezgahı
- Manuel bileme tezgahları
- Lazer Markalama Makinası
- Çubuk Kesme Makinaları

3.ReGrinding of Cutting Tools and Indexable Inserts

ReGrinding of;

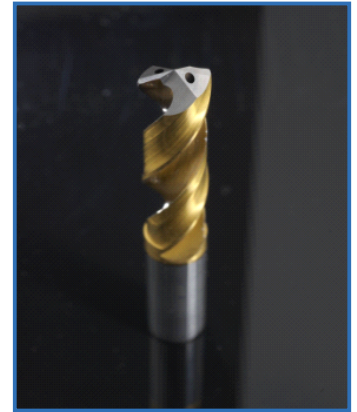
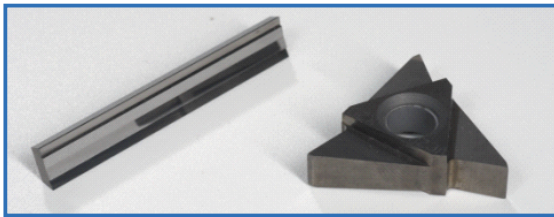
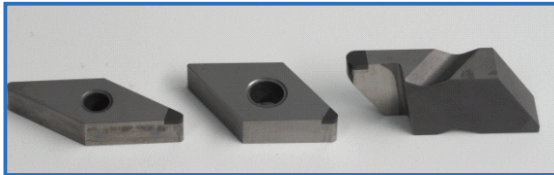
- Ceramic Indexable Inserts
- Carbide Indexable Inserts
- CBN (Cubic Boron Nitride)
- PCD (Poly-crystalline Diamond)
- Gundrills
- Reamers
- Drills and step drills

Technologic Production Capabilities (Part Manufacturing)

- CNC Vertical Lathes(max.1200 mm turning diameter)
- 3 Axis Machining Center,
- Manual Milling Machines,
- Manual Drill Machine,
- Optical Projector,
- Various Inspection gages,
- Various deburring equipment

Technologic Production Capabilities (Cutting Tools Manufacturing & Grinding)

- Zoller Genius 3 Universal Measuring Machine
- 5 Eksen yüksek hassasiyetli Takım imalat ve bileme tezgahları
- 2 eksen yarı manuel (NC) Bileme Tezgahı
- Manuel bileme tezgahları
- Lazer Markalama Makinası
- Çubuk Kesme Makinaları



Firma Bilgileri / Company Information

Açık Alan: 1.200 m² , 800 m² Kapalı Alan
Open Space: 1.200 m² , 800 m² Closed Area

Kalite Sertifikalar / Quality Certificates

QCWI_DA-028 Kalite Sistem yönetimi
QCWI_DA-028 Quality System Management

Referans/Reference

TEI, KALE P&W, ALP AVIATION, , FORD OTOSAN ,VALEO
OTOMOTIVE, COŞKUNÖZ AEROSPACE& DEFENCE, AYCAN
AVIATION